

BAZAR SZTUKI

w domu



Malarstwo Andrzeja Kreütz-Majewskiego jest niezwykle rozpoznawalne. Opiera się głównie na charakterystycznych motywach metafizycznej wędrówki przez świat pełen emocji.



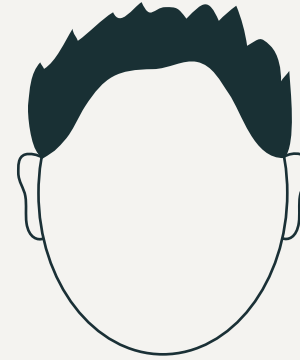
8. Wyobraź sobie, że jesteś ilustratorem i spróbuj narysować podane emocje.

Metafizyka - rozważania o tym, co niepoznawalne, tajemnicze, niedostępne.

Emocja - silne uczucie wywołane jakąś sytuacją.



RADOŚĆ



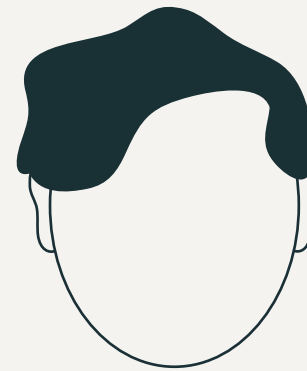
STRACH



ZDZIWIENIE



ZŁOŚĆ



MIŁOŚĆ



SMUTEK



ZACHWYT



WSTRĘT



WSTRYD