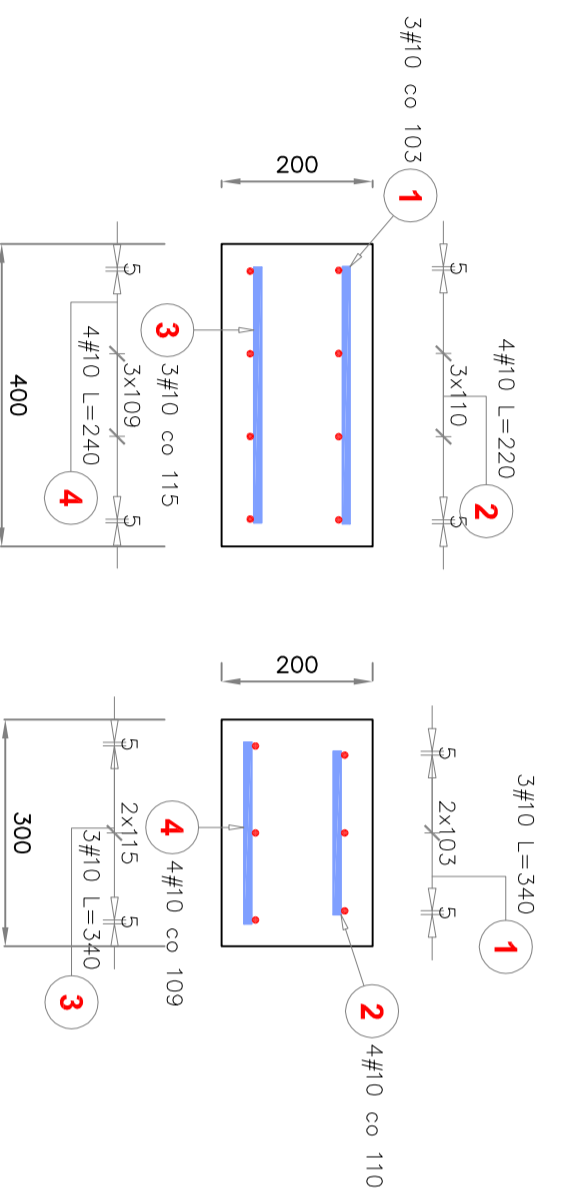


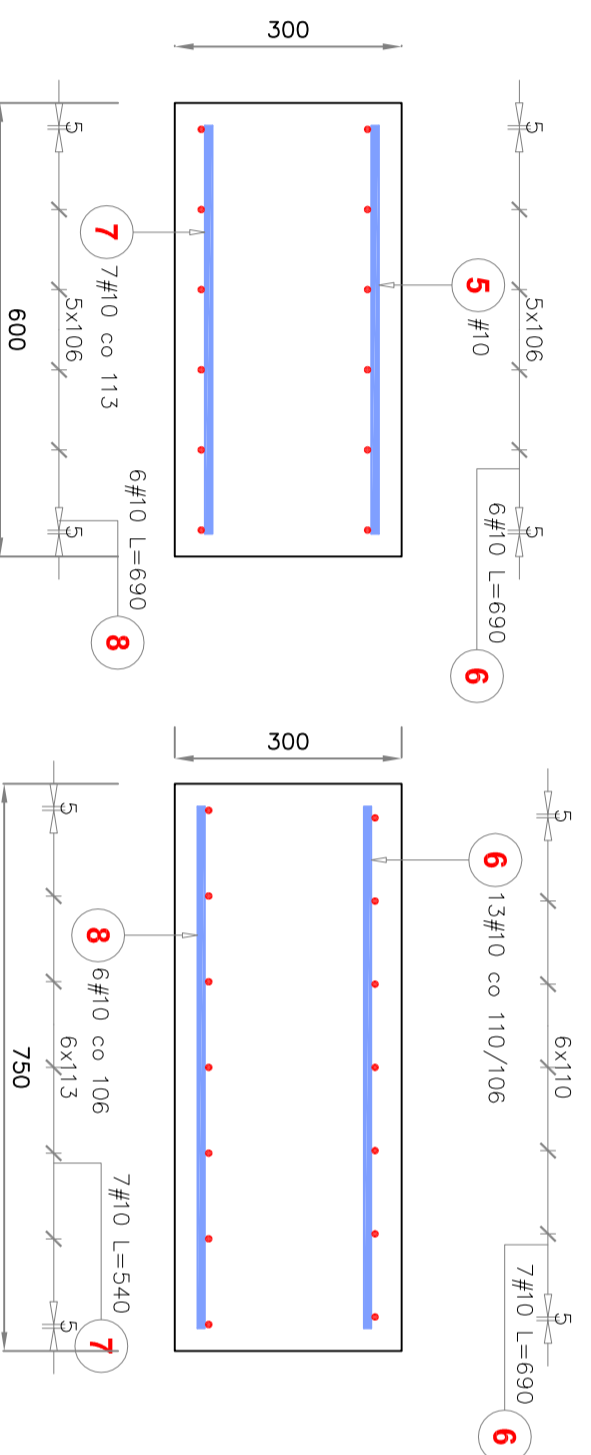
PODUSZKA BETONOWA POD BELKI STALOWE B1, B2, B8



Poz. #	Stal A-III	Długość (mm)	Liczba		Długość łączna (m)
			w elementach	ogółem	
1	10	340	3	3	1,02
2	10	220	4	4	0,88
3	10	340	3	3	1,02
4	10	240	4	4	0,96
Długość wg średnic (m)					3,88
Masa 1 m pręta (kg/m)					0,62
Masa łączna wg średnic (kg)					2,39
Masa łączna wg gatunku stali (kg)					2,39
Ogółem (kg)					2,39

X5

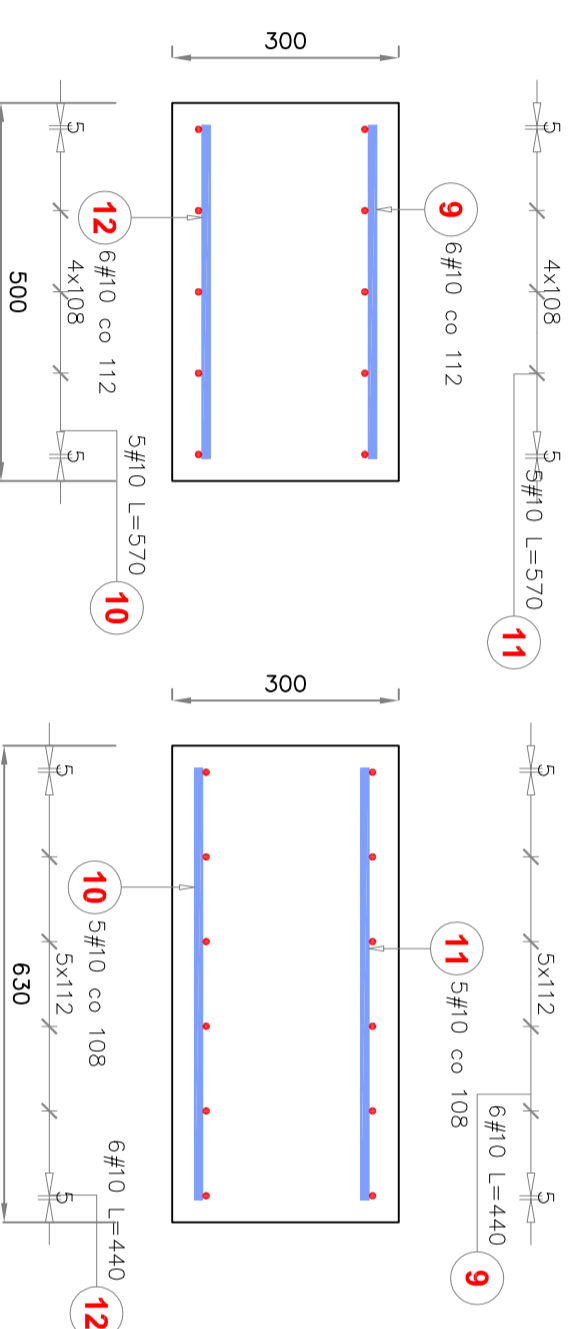
PODUSZKA BETONOWA POD BELKI STALOWE B3, B4



Poz. #	Stal A-III	Długość (mm)	Liczba		Długość łączna (m)
			w elementach	ogółem	
5	10	540	1	1	0,54
6	10	690	13	13	8,97
7	10	540	7	7	3,78
8	10	690	6	6	4,14
Długość wg średnic (m)					17,43
Masa 1 m pręta (kg/m)					0,62
Masa łączna wg średnic (kg)					10,75
Masa łączna wg gatunku stali (kg)					10,75
Ogółem (kg)					10,75

X2

PODUSZKA BETONOWA POD BELKI STALOWE B5



Poz. #	Stal A-III	Długość (mm)	Liczba		Długość łączna (m)
			w elementach	ogółem	
9	10	440	6	6	2,64
10	10	570	5	5	2,85
11	10	570	5	5	2,85
12	10	440	6	6	2,64
Długość wg średnic (m)					10,98
Masa 1 m pręta (kg/m)					0,62
Masa łączna wg średnic (kg)					6,77
Masa łączna wg gatunku stali (kg)					6,77
Ogółem (kg)					6,77

X2

**UWAGA :**  
- Stal A-III 34GS  
- Beton B-25  
- Okręła 30mm

TEMAT: RYSUNKI:	PRACOWNIA PROJEKTOWA "RYBKA"	SKALA: 1:10	NR. RYS.: ---
OBIEKT: GALERIA SZTUKI UL. WILKOPOLE 41 SER. W ZAKOPANEM PRZY UL. KRUPKOWI 41 NA DZ. NR. 571/030/001/0	INWESTOR: MIEJSKA GALERIA SZTUKI W WINDYBANA 71, Żabotyńskiego, 34-500 Zakopane, 1000MNA/11	DATA: XII.2011	
ADRES: MIASTKO, UL. KOSCIUSZKI 4 TEL./FAX: (018) 20 64 180, KOM. 0 801 884 332	STADIUM: PROJEKT BUDOWLANY		
PROJEKTANT: ANDRZEJ CHOWANIEC	KONSTRUKCJE		
PROJEKTANT: MARIAN SŁOWIK			
PROJEKTANT: WITOLD ZWIĄCZ			